

# LES FENETRES DE VERITE KESAKO?

Dans un bâtiment démonstrateur, et à fortiori lorsque l'on met en œuvre des matériaux jusqu'alors peu utilisés, et que l'on veut les mettre en avant, il existe un moyen simple et peu coûteux de garder la mémoire des travaux et de la composition des parois, ... « LA FENETRE DE VERITE » ...

C'est un châssis vitré, de préférence en bois, qui s'intègre à un endroit choisi dans la paroi, et qui prend la place de la dernière couche de finition. Elle permet ainsi de pouvoir garder l'œil sur les différentes couches de matériaux qui la composent.

## ENJEUX / OBJECTIFS

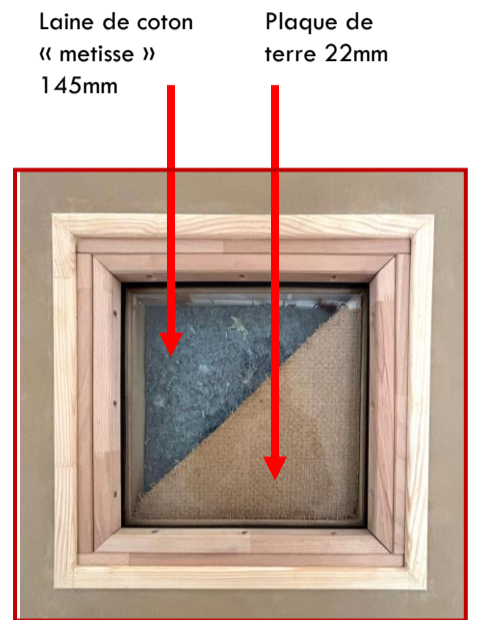
- Un fort outil Pédagogique de sensibilisation et de compréhension
- Laisse la mémoire du chantier,
- Reste visible toute la durée de vie du bâtiment

## MISE EN ŒUVRE

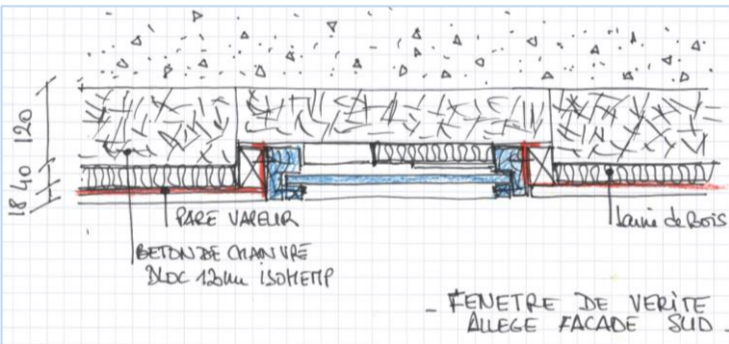
- Découpe des matériaux propre et précise
- Fixation dans les ossatures du chevêtre
- Gestion des nus des différents éléments
- Châssis idéalement à fleur de cloison



Fenêtre de vérité cloison du couloir



Zoom Fenêtre de vérité cloison du couloir

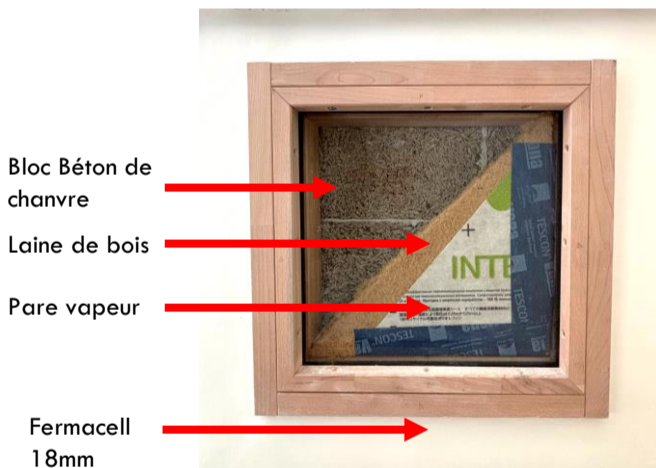


## REGLEMENTATION

- Respecter le degré d'étanchéité au feu de la paroi posée, ici REi30
- Faire valider le PV du châssis et le degré CF par le BCT en amont

## ALERTES / PRECAUTIONS

- Etanchéité à l'air à bien respecter au droit de la fenêtre de vérité
- Bien vérifier le degré Coupe Feu exigé
- Dimensions 60\*60, pour garantir une bonne visibilité des matériaux
- Intégrer la description et la demande dès le CCTP
- Connaître les dimensions des profils bois pour mieux les intégrer à la paroi



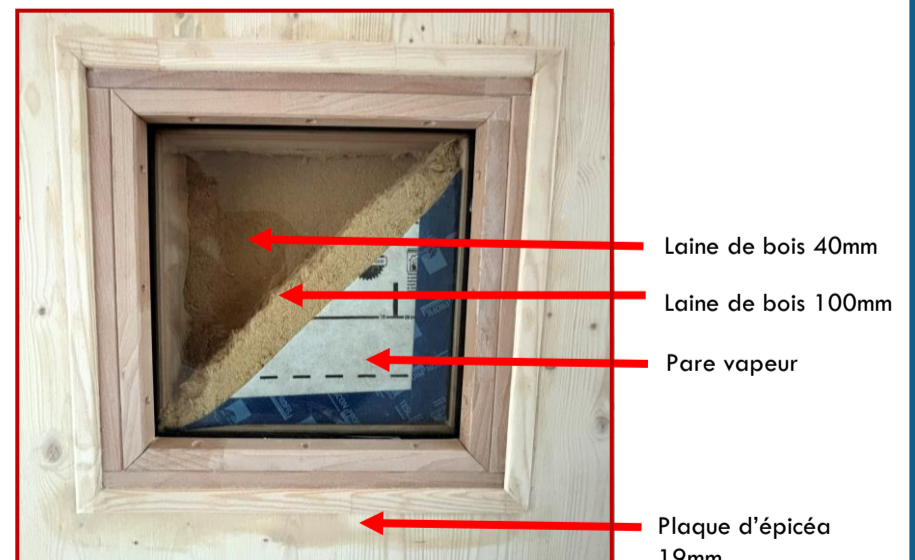
Fenêtre de vérité allège SUD



Fenêtre de vérité en travaux

## MATERIAUX / PERFORMANCES

- Huisseries bois REI ( Coupe feu)
- Vitrage coupe feu



Pour les enfants

Une petite fenêtre, « vitre sur le mur » qui permet de se rappeler en quoi est faite la cloison, et quels matériaux sont enfermés

derrière le panneau de terre, de bois, ou de plâtre

