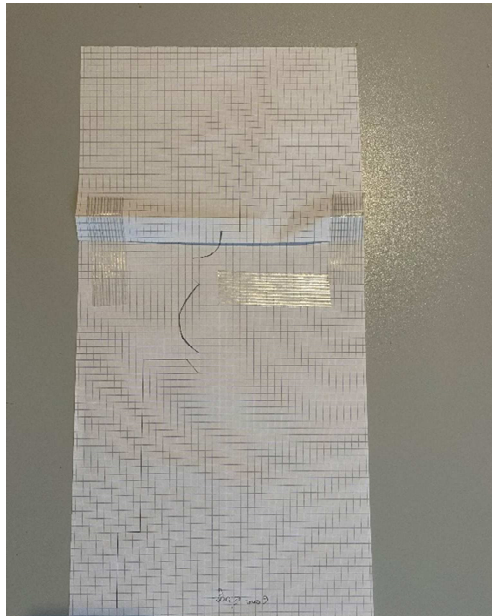


REX : Travaux de ravalement thermique

■ Préparation travaux

- Avant de venir réaliser le piochage des façades, relevés des corniches existantes à l'aide d'un peigne à dents.



- Reproduction grandeur nature sur papier pour lancer en fabrication les calibres.
- Pose de l'échafaudage



Pose échafaudage
2 semaines

Déplombage

Traitement
des parties
pleines

Traitement
des
corniches

Traitement
des
bossages

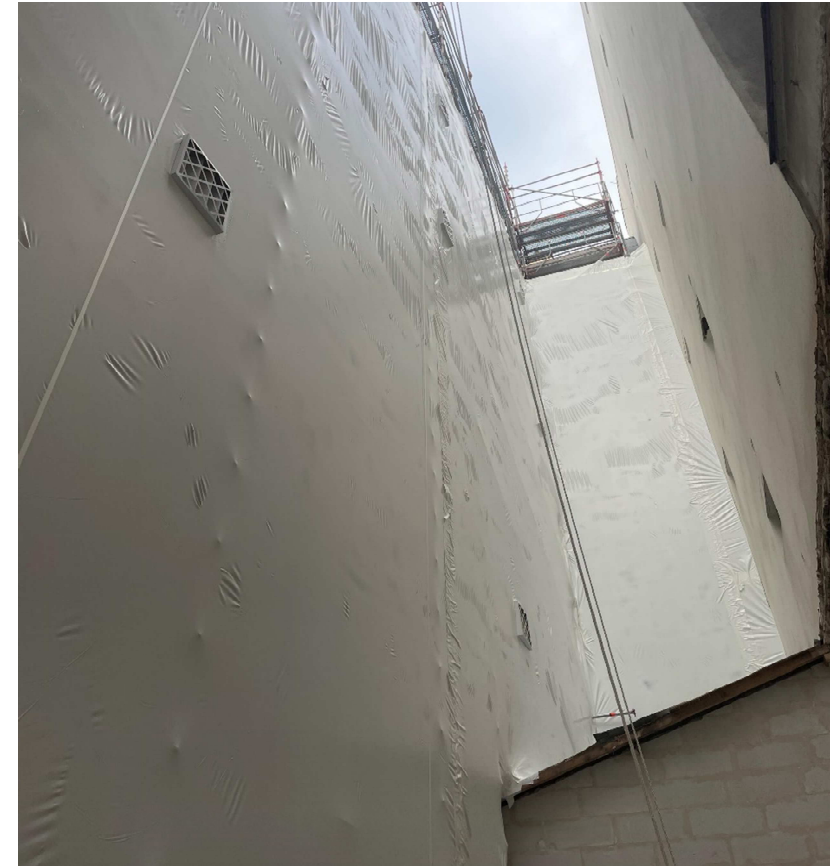
Enduit de
 finition

Dépose
échafaudage

REX : Travaux de ravalement thermique

■ Préparation du support :

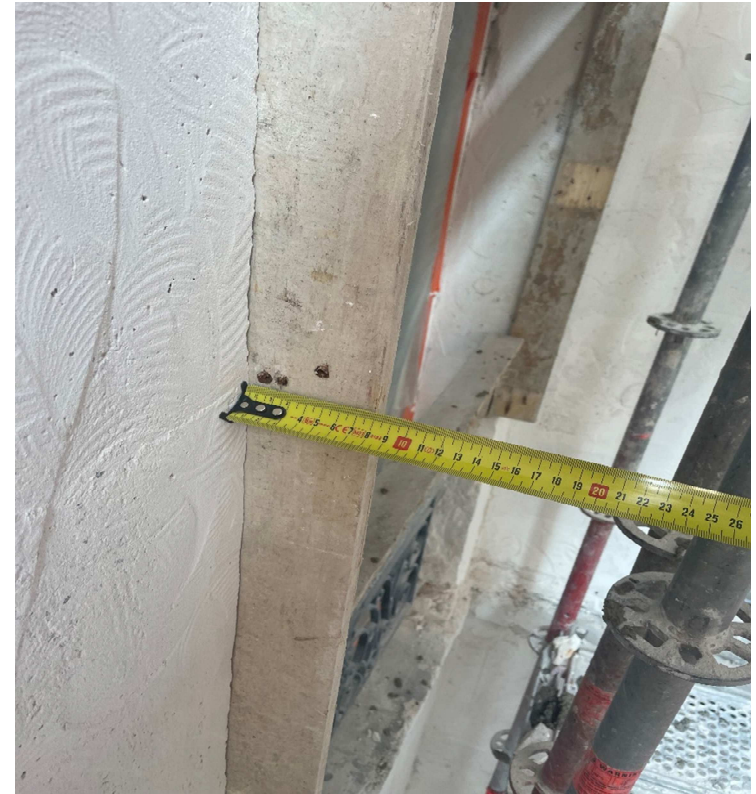
- Présence de peinture au plomb sur les façades existantes
- Déplombage façades obligatoire afin de traiter les revêtements existants et assurer la sécurité des compagnons
- Impossibilité de diagnostiquer le support existant dans l'état (présence d'un RPE)



REX : Travaux de ravalement thermique

■ Préparation des coffrages

- Au préalable, la mise en place de coffrage à l'intérieur des ouvertures est nécessaire afin de pouvoir venir réaliser l'isolation des parties planes. Ces coffrages servent aussi de guides afin d'obtenir l'épaisseur d'isolation souhaitée.
- Une fois les parties courantes terminées, il faut répéter la même étape pour l'isolation des tableaux de fenêtres.



REX : Travaux de ravalement thermique

■ Préparation du support

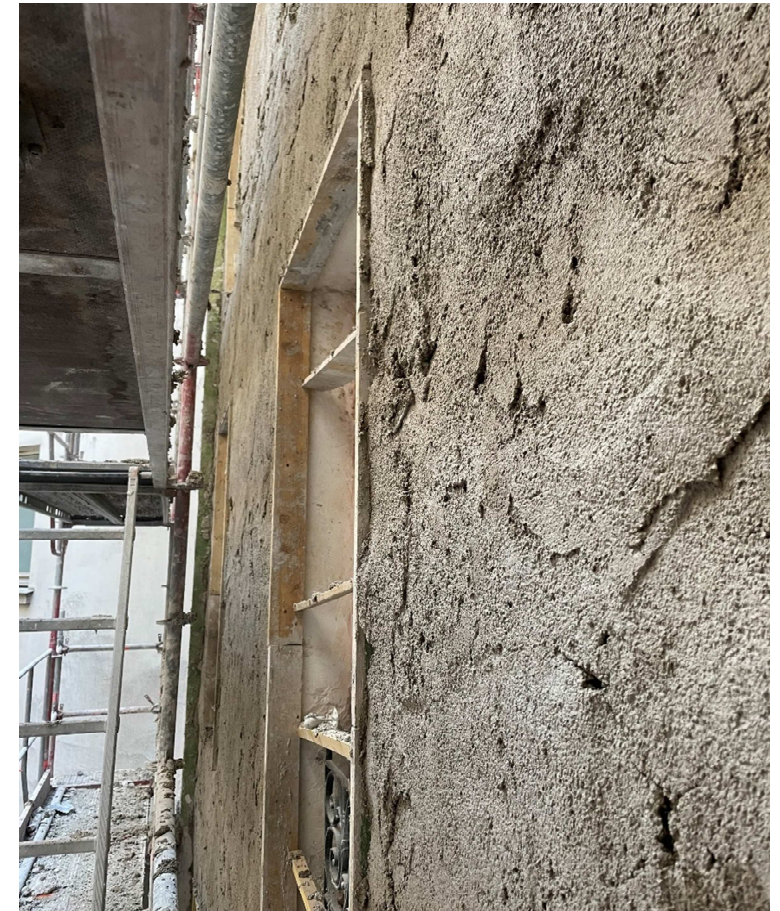
- Contrôle de l'état des supports existants,
- Réparations ponctuelles des zones traitées si nécessaire,
- Application du primaire d'accrochage Aquabond.



REX : Travaux de ravalement thermique

■ Application du Diasen

- Application de l'enduit Diasen à la truelle en continu de façon régulière et serrée sans toutefois comprimer le produit afin de préserver sa porosité.
- La première couche de Diasen est à appliquer en tant que gobetis d'épaisseur maximum d'1,5cm.
- Les couches suivantes sont appliquées par épaisseur maximum de 2cm.
- Il faut laisser des temps de séchage compris entre 12h et 24h entre chaque couche.
- Après avoir atteint 8 cm (prévu dans l'étude thermique) et avant l'application de l'enduit de dressage Argacem, il faut laisser sécher le support entre 15-20 jours .



REX : Travaux de ravalement thermique



Retour d'expérience : Travaux de ravalement thermique

■ Application de l'enduit de dressage Argacem et création de la corniche

- Application en deux passes à la lisseuse en acier inoxydable pour obtenir une surface plane de 1,5mm à 2mm.
- Mise en place d'un guide pour la création de la corniche.
- A l'aide des calibres réalisés, en plusieurs passes, reproduction des corniches à l'existant et à l'emplacement des anciennes corniches.



REX : Travaux de ravalement thermique

- **Application de l'enduit de dressage Argacem et création de la corniche**
 - Une fois le volume obtenu, finitions de la corniche à l'aide de l'enduit de dressage Argacem et du calibre (plusieurs passages requis)



REX : Travaux de ravalement thermique

■ Bossage et modénatures

- A l'aide de tasseaux de bois, il est également possible de venir recréer les bossages et modénatures présent en façade à l'existant



Pose
échafaudage

Déplombage

Traitement
des parties
pleines

Traitement
des corniches

**Traitement des
bossages
1 semaine**

Enduit de
 finition

Dépose
échafaudage

REX : Travaux de ravalement thermique

■ Finitions

- Après avoir terminé les corniches et réalisé la dernière passe d'enduit de finition, application du fixateur D20 et 2 couches de peinture de finition Plasterpaint



Pose
échafaudage

Déplombage

Traitement
des parties
pleines

Traitement
des corniches

Traitement
des bossages

Enduit de finition
1 semaine

Dépose
échafaudage

REX : Travaux de ravalement thermique

Façade terminée



Total : 6 mois d'intervention

Pose
échafaudage

Déplombage

Traitement
des parties
pleines

Traitement
des corniches

Traitement
des bossages

Enduit de
 finition

Dépose échafaudage
2 semaines

REX : Travaux de ravalement thermique

Façade terminée



REX : Travaux de ravalement thermique

Façade terminée



REX : Travaux de ravalement thermique

Conclusion

■ Avantages

- Possibilité d'isoler des façades ayant un caractère patrimonial par l'extérieur en conservant l'aspect existant,
- Plusieurs possibilités de modénatures,
- Performance hygrothermique satisfaisante
- Matériaux biosourcés

■ Inconvénients

- Temps de mise en œuvre très long, entre les différents temps d'attente entre les diverses couches, et la reproduction des corniches,
- Nécessite une entreprise qualifiée dans ce type de travaux et prestations.



Merci pour votre attention

vivre
ensemble
la ville

