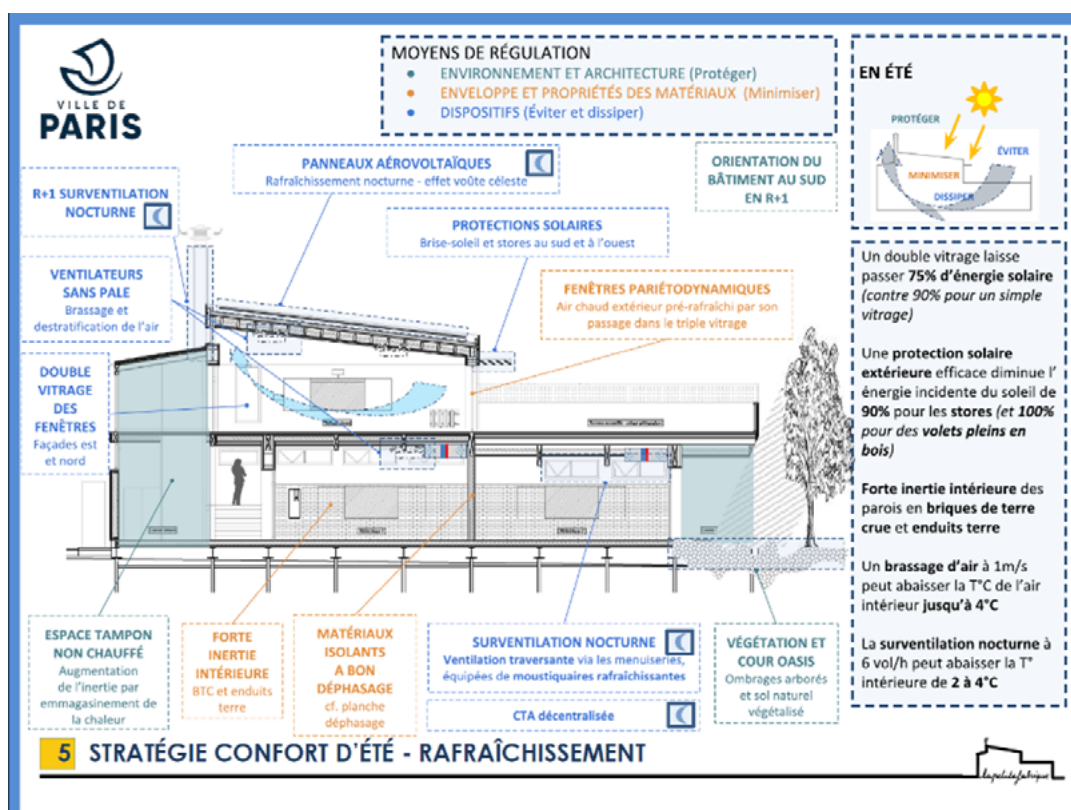


# HALL NON CHAUFFE

BATIMENT BIOCLIMATIQUE- ESPACE TAMPON

Ce hall ainsi que celui au sud du bâtiment forment les entrées des deux salles de bibliothèques. Ces halls assurent une fonction thermique d'espaces tampons ; ni chauffés ni isolés ils permettent d'amortir les entrées d'air froid en hiver, de stocker la chaleur du soleil en hiver et ventilés l'été de renforcer le confort du bâtiment en été.

Ce principe participe à la *stratégie confort d'été* du bâtiment.



LES LIENS VERS LE SITE :

- [Webconférence - Confort thermique](#)

LES LIENS EXTERNES :

- [Des zones tampon pour une construction bioclimatique - Frequenceterre](#)